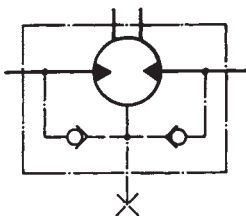


HIDROMOTOARE

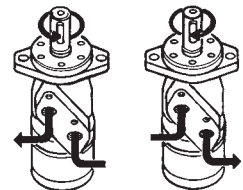
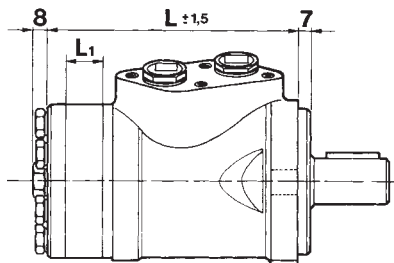
MOTORI ORBITALI SERIE EPM (DANFOSS OMP) - ORBITROLS EPM - EPM HYDRAULIC MOTORS



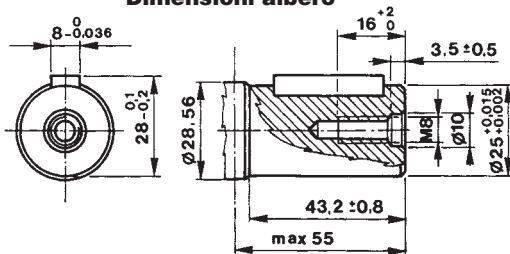
Serie EPM con valvole



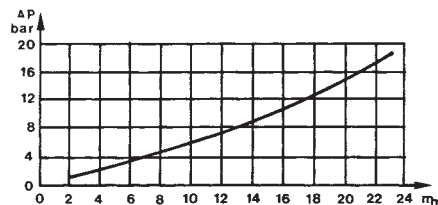
SENSO DI ROTAZIONE



Dimensioni albero



Cadute di pressione



CARATTERISTICHE

I motori serie EPM sviluppano alti valori di coppia anche a bassa velocità. Trasformano l'energia idraulica in meccanica e vengono impiegati qualora siano richieste potenze fino a 11 Kw.

Pur avendo dimensioni relativamente ridotte, questi motori forniscono alti valori di coppia in uscita. Le cilindrata disponibili vanno da 49,5 cc a 396 cc/giro con velocità fino a 1000 RPM.

Tutti i motori della serie EPM sono provvisti di valvole di non-ritorno, pertanto la pressione sulla guarnizione dell'albero non può superare la pressione della linea di ritorno.

| ARTICOLO ATTACCO LATERALE | L mm | L1 mm | CILINDRATA cc | VELOCITÀ MAX. CONTINUA INTERMITT. | COPPIA MASSIMA CONTINUA | COPPIA MASSIMA INTERMITT. | POTENZA MASSIMA CONTINUA | POTENZA MASSIMA INTERMITT. | PORTATA MASSIMA LT.MIN. | PRESSIONE MASSIMA INGRESSO | PRESSIONE MASSIMA DRENAGGIO |
|---------------------------------|---------|----------|------------------|--|-------------------------------|---------------------------------|--------------------------------|----------------------------------|-------------------------------|----------------------------------|-----------------------------------|
| 81417 | 135,1 | 6,7 | 50 | 1210/1515 | 7,9 | 11,9 | 8,5 | 12,5 | 40 | 175 | 75 |
| 81418 | 139,1 | 10,67 | 80 | 755/945 | 13,2 | 19,5 | 8,5 | 12,5 | 60 | 175 | 75 |
| 81419 | 141,8 | 10,33 | 100 | 605/755 | 16,4 | 23,7 | 8,5 | 12,5 | 60 | 175 | 75 |
| 81420 | 145,1 | 16,67 | 125 | 486/605 | 20,5 | 29,8 | 8,5 | 12,5 | 60 | 175 | 50 |
| 81421 | 149,8 | 21,33 | 160 | 378/472 | 26,4 | 37,8 | 8,5 | 12,5 | 60 | 175 | 50 |
| 81422 | 155,1 | 26,67 | 200 | 303/378 | 26,5 | 32,8 | 8,5 | 11,2 | 60 | 140 | 50 |
| 81970 | 161,8 | 33,33 | 250 | 242/303 | 27,6 | 35,5 | 7,5 | 11,5 | 60 | 140 | 50 |
| 81423 | 171,1 | 42,67 | 315 | 190/236 | 29 | 36,6 | 4,0 | 5,5 | 60 | 140 | 50 |
| 81424 | 181,8 | 53,33 | 400 | 150/189 | 28,5 | 36,6 | 3,0 | 5,0 | 60 | 140 | 50 |